

Mobile Partner er det program, dit modem bruger når du skal på internettet med Fastnet.nu. Når du sætter dit nye modem i din computer, vil installationen af Mobile Partner automatisk starte. Du vil blive mødt af en guide, som trygt og sikkert vil følge dig gennem installationen.

## Mit modem blinker ikke blå, hvad gør jeg?

Dit modem skal blinke blå, før du kan klikke Opret forbindelse i Mobile Partner og komme på internettet. Blinker dit modem grønt i stedet for blå, kan det betyde, du ikke fanger netværk. For at søge efter netværk skal du gå i Mobile Partner --> klik på Værktøjer --> klik på Indstillinger --> klik på Netværk --> klik på Registreringstilstand --> sæt prik i Søg og registrer manuelt --> klik Opdater. Dit modem vil nu forsøge at fange netværk. Når søgningen er færdig, skal du vælge 3 DK og klikke Registrer. Dit modem skal nu blinke blå. Klik OK og klik på Opret forbindelse på forsiden af Mobile Partner.

## Søg efter netværk på dit modem

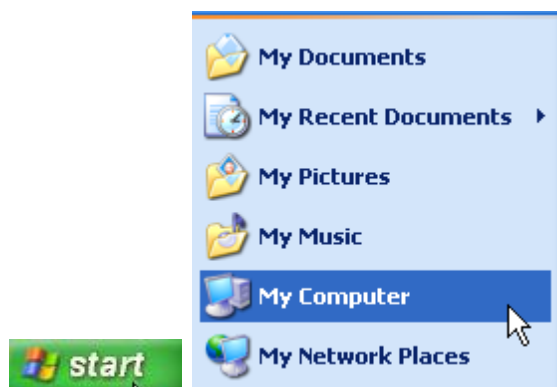
Blinker dit modem stadig grønt, skal du lukke Mobile Partner og tage din modem ud af din computer. Sæt modemmet i din computer igen. Lad Mobile Partner starte og eller åben programmet selv. Giv din computer et par minutter til at registrere din modem. Bliver du normalt bedt om at indtaste din PIN-kode, men ikke bliver bedt om det nu, skal du klikke Værktøjer --> klik PIN-kodehandlinger --> klik Aktiver verificering af PIN-kode. Forsøg nu igen at klikke Opret forbindelse.

## Ingen dækning på din adresse?

Blinker dit modem stadig grønt, kan det betyde, du ikke har nogen dækning på din adresse. Vi anbefaler, du tester dit modem på en anden adresse, for at teste, om det er dækningen, der ikke er god nok på din adresse.

## Sådan installerer du Mobile Partner

Normalt starter installationen af Mobile Partner automatisk, når du sætter dit modem i din computer. Starter installationen ikke selv, skal du klikke på Denne Computer (også kaldet My Computer og andre navne) under Start.



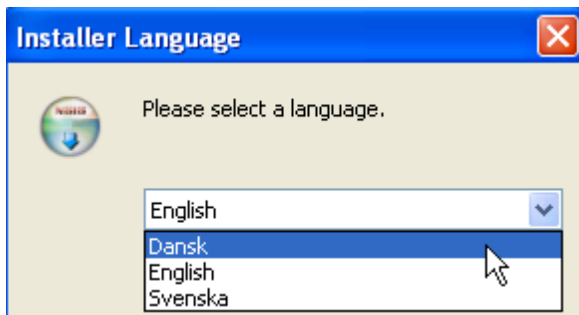
Et vindue vil åbne. Her dobbeltklikker du på Mobile Partner.



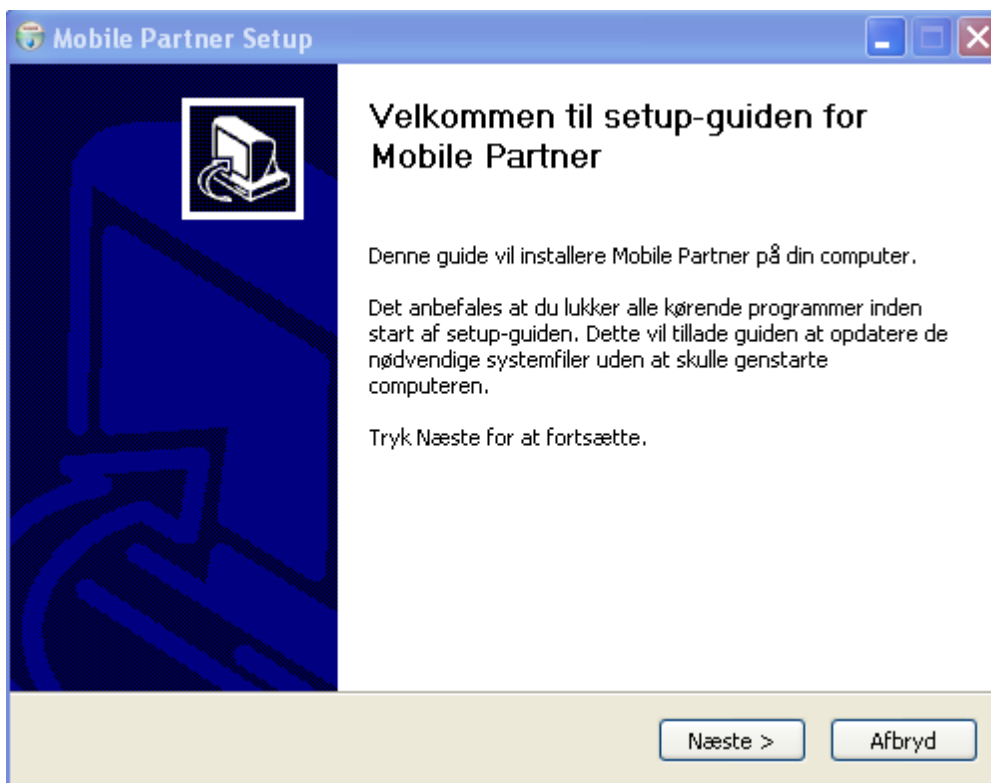
Du dobbeltklikker på AutoRun.



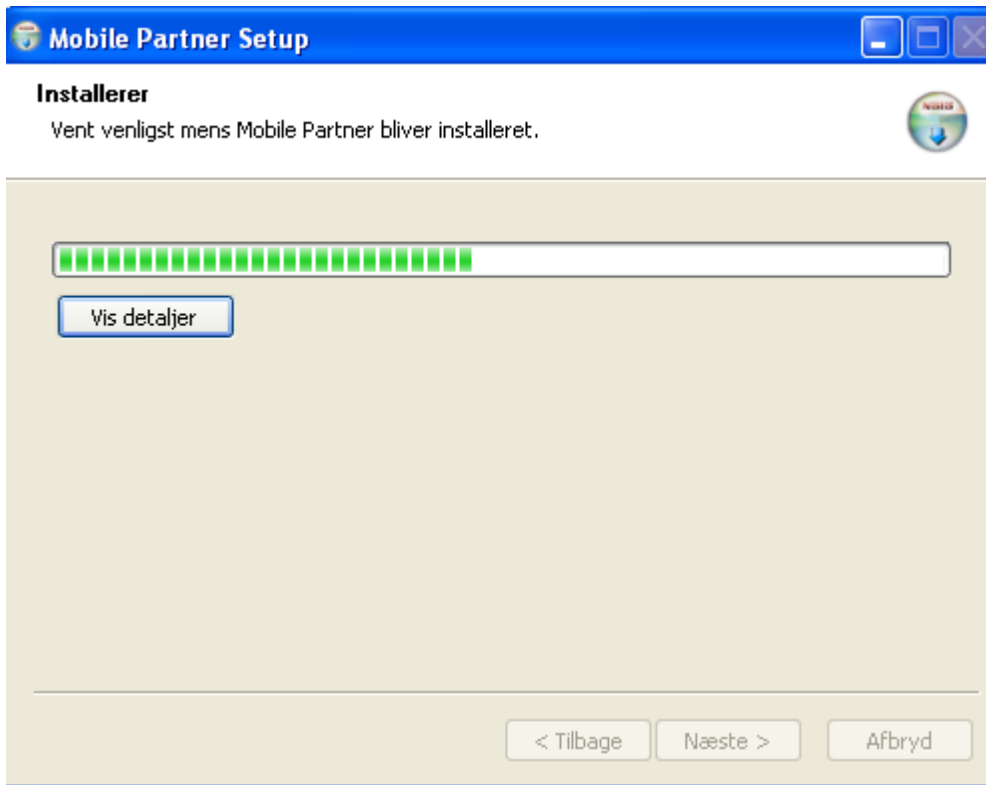
Du bliver nu spurgt om, hvilket sprog du vil have Mobile Partner skal vises på.



Herefter starter Installationsguiden



Klik Næste  klik Jeg accepterer (læs Licensaftalen)  klik Næste  Klik Installer Din computer vil nu installere Mobile Partner, det kan godt tage nogle minutter. Mens installationen er i gang, ser du dette billede på din skærm.



Når installationen er færdig, klikker du Afslut.

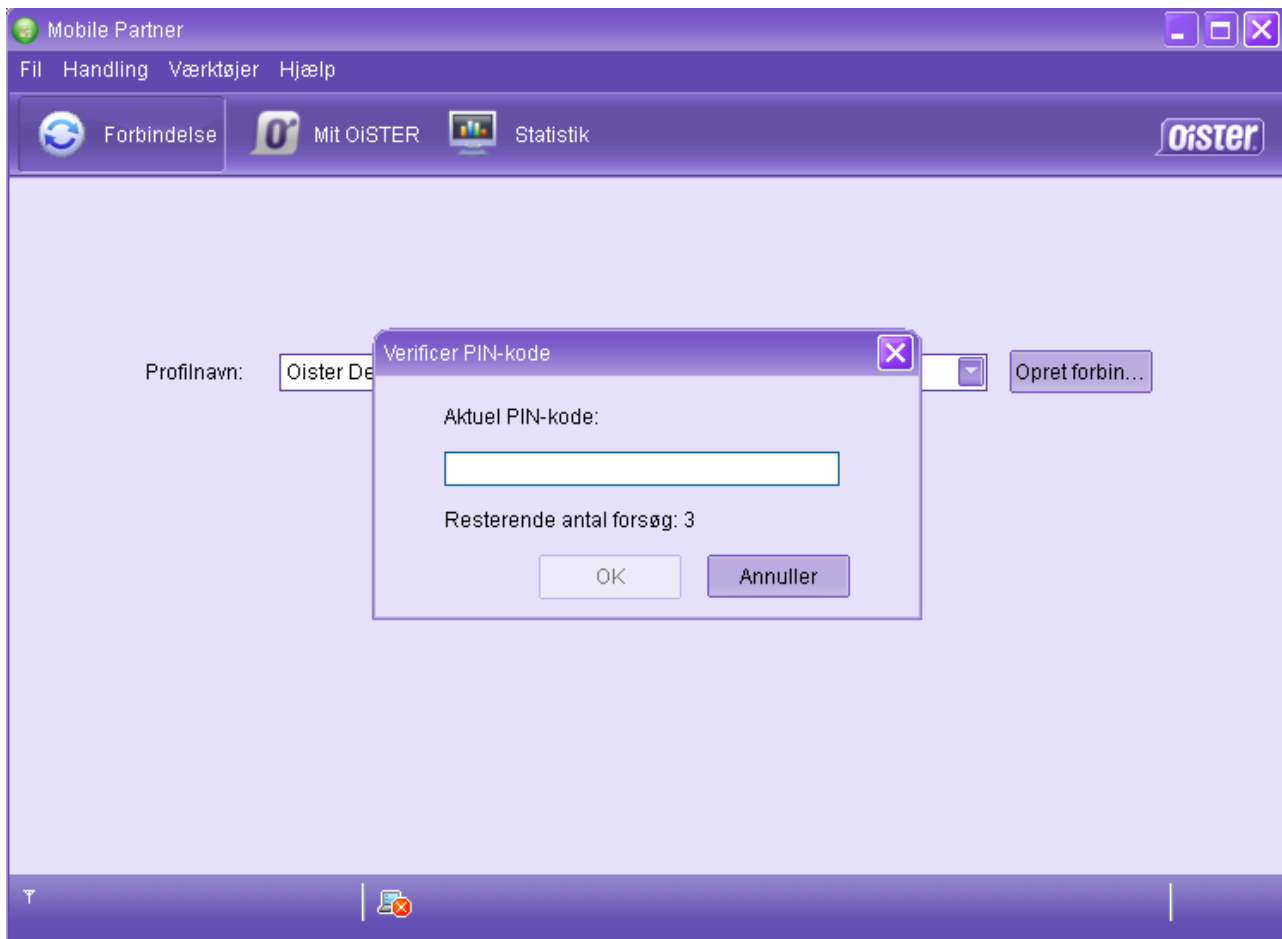
Mobile Partner åbner nu. Åbner programmet ikke af sig selv, kan du finde programmet under Start □ Alle Programmer □ Mobile Partner □ Mobile Partner. Dobbeltklik på programmet, så starter Mobile Partner.



Du bliver bedt om at indtaste din PIN-kode, når du åbner Mobile Partner.

Du kan sørge for, du ikke bliver bedt om PIN-koden hver gang, du åbner Mobile Partner. –  
[Sådan slår du PIN-koden fra](#)

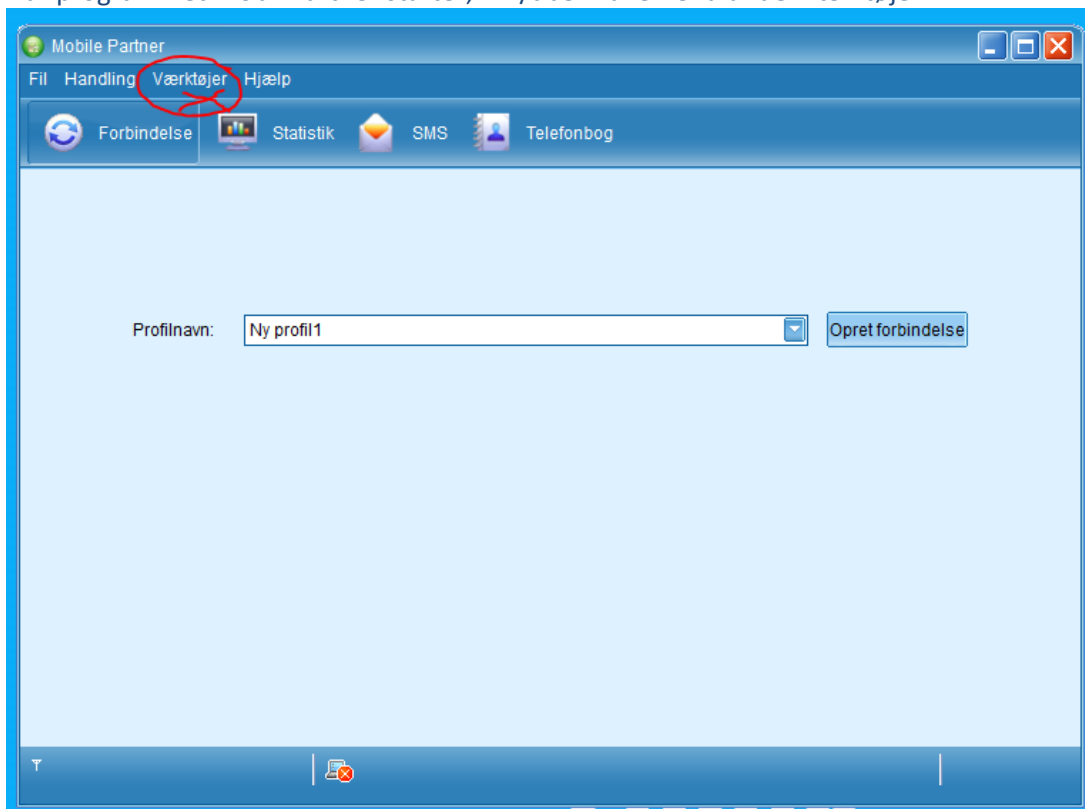
- Vælg Værktøjer
- Vælg PIN-kode handlinger
- Vælg Deaktiver verificering af PIN-kode
- Tast PIN-kode



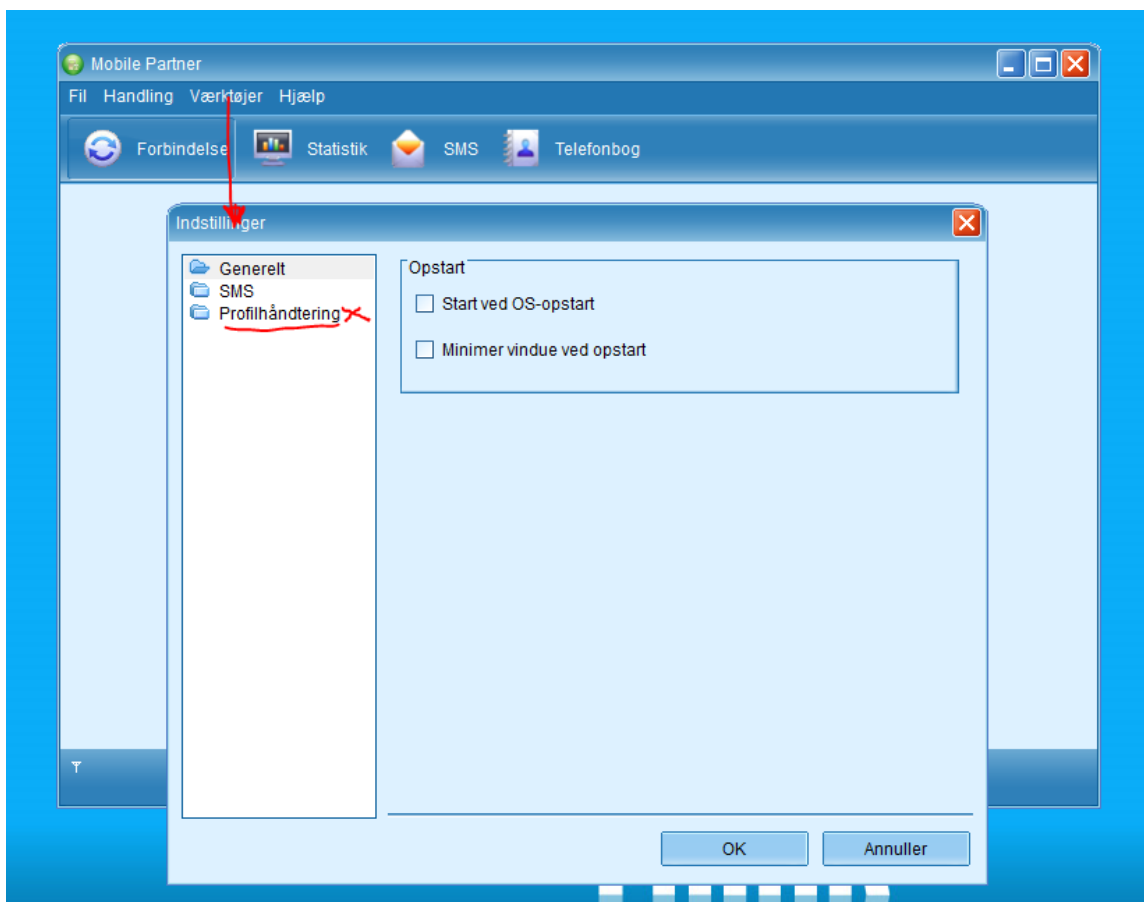
PIN-koden finder du i dit velkomstbrev. Indtast din PIN-kode og klik OK. Taster du forkert 3 gange, bliver du bedt om din PUK-kode. PUK-koden finder du også i velkomstbrevet. Taster du PUK-koden forkert 10 gange, bliver dit SIM-kort lukket og du skal bestille et nyt hos kundeservice. Når du har indtastet din PIN-kode, skal et blåt lys blinke på dit modem. Du skal nu klikke på Opret forbindelse.

Opret selv en forbindelse manuelt i Mobil partner:

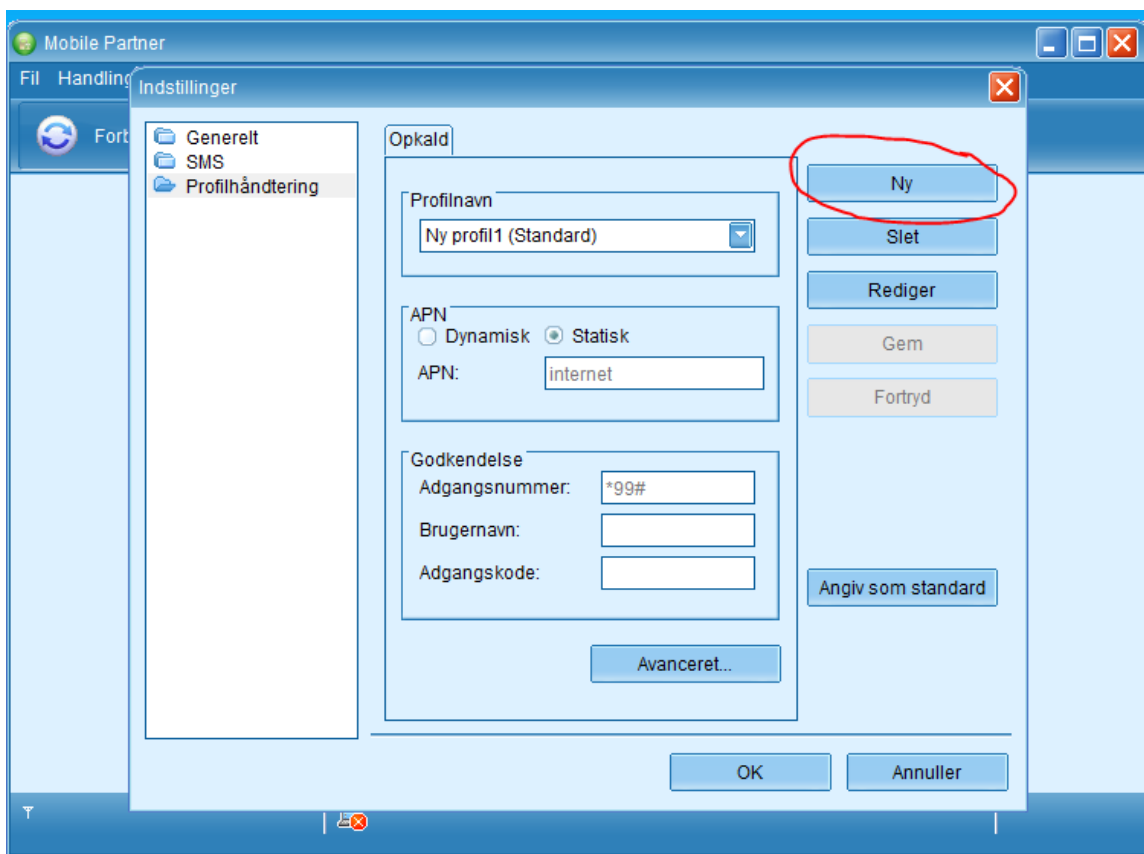
Når programmet Mobil Partner starter, klik/åben rullemenu under værktøjer:



Og vælg indstillinger og nyt vindue åbner sig. Klik derefter på Profilhåndtering



Når du har klikket på profilhåndtering, kommer følgende vindue frem, hvor du skal klikke på/vælge NY



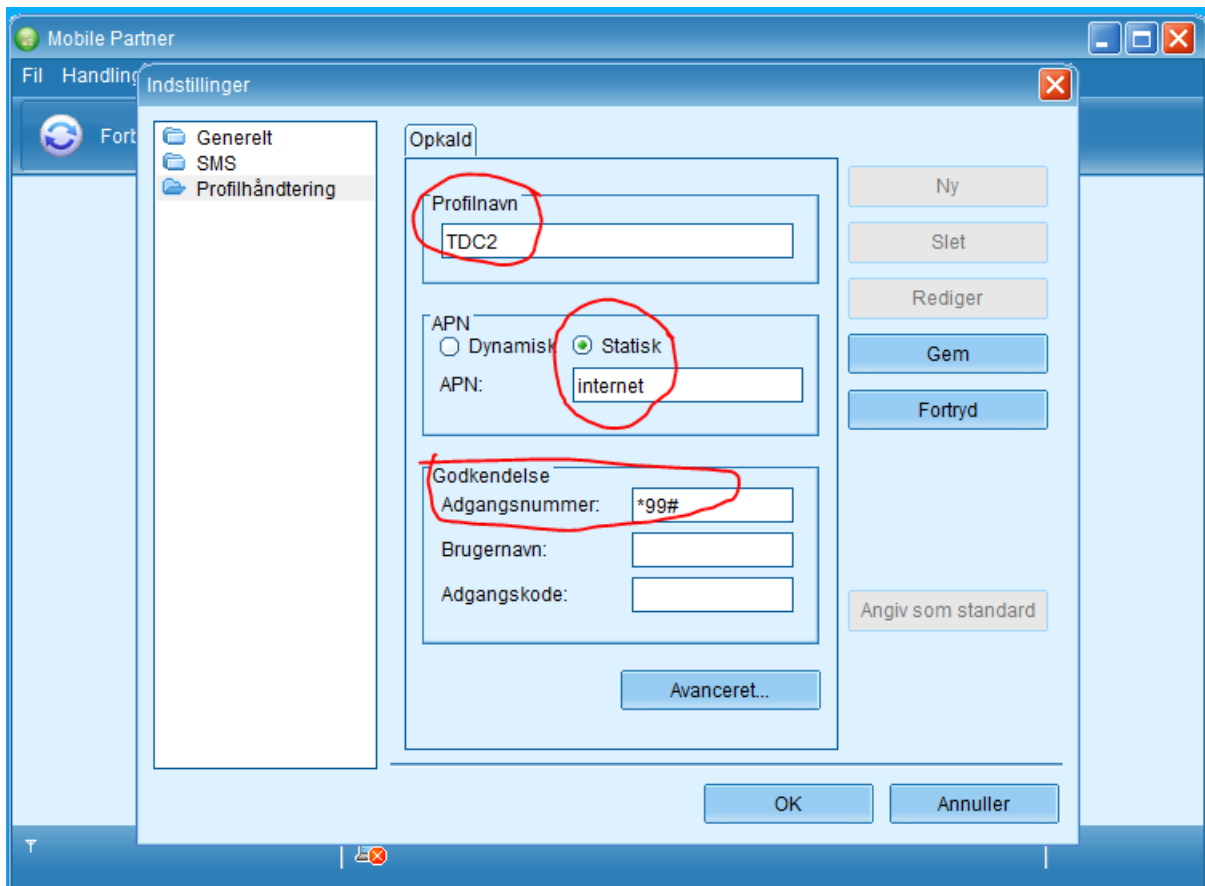
Indtast følgende oplysninger

**Profile navn:** TDC2

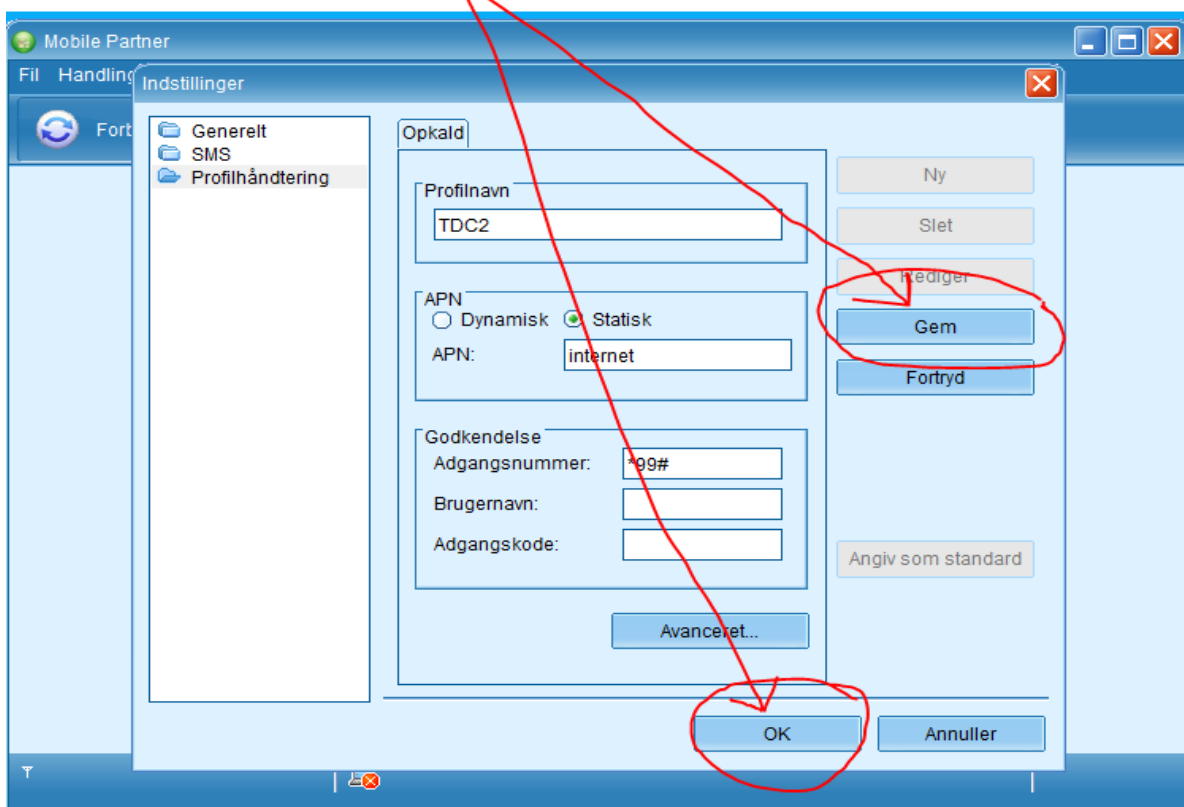
**APN:** Vælg **Statisk** og skriv **internet**

**Godkendelse:** "Adgangsnummer" skal stå til: \*99#

**Brugernavn** og **Adgangskode** skal være tomme

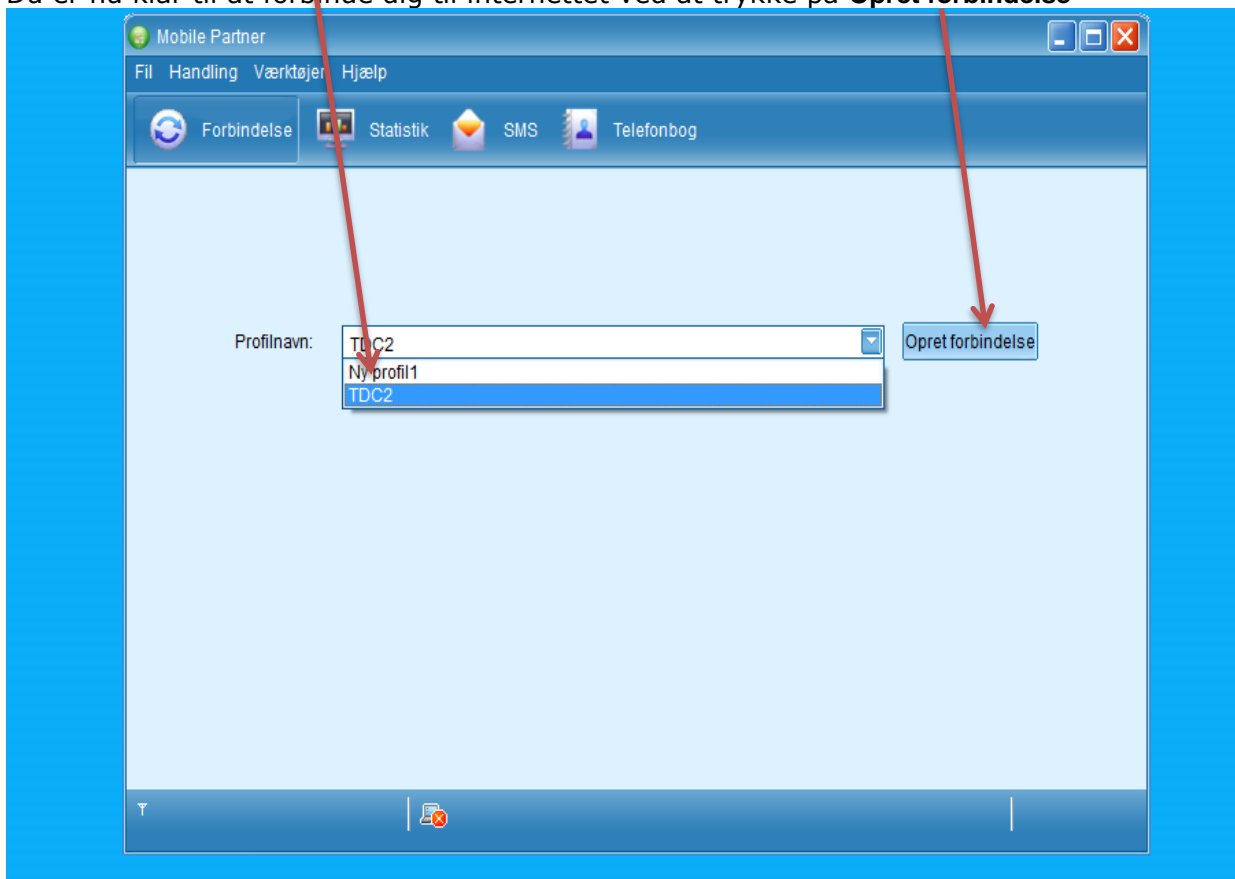


Klik på **Gem** og herefter **OK**



Vælg den nye profil **TDC2**

Du er nu klar til at forbinde dig til internettet ved at trykke på **Opret forbindelse**



Jeg har fået nyt modem og nu virker Mobile Partner ikke

Har du problemer med Mobile Partner, er det en god idé at afinstallere programmet. Når Mobile Partner er afinstalleret, skal du tage dit modem ud og sætte det i computeren igen. Installationen vil nu starte automatisk.

Sådan opretter du en profil i Mobile Partner

- Vælg Værktøjer
- Valg Indstillinger
- Vælg Profilhåndtering
- Vælg Ny
- Navn: OisterDK
- APN type: Statisk
- APN navn: bredband.oister.dk
- Opkaldsnummer: \*99#

Sådan får du Mobile Partner til at starte automatisk, når du starter din computer

- Åben Mobile Partner
- Tast PIN-koden (hvis den er slået til)
- Vælg Værktøjer
- Vælg Valg
- Vælg Generelt
- Kryds af i boksen Start med Windows